

O Sabin fez a lição de casa:

Respondeu às suas
perguntas.



Matrícula. Como fazer?

03

E o transporte? Como anda?

04

Uniforme ou roupa da moda?

05

Livro ou apostila? Caderno ou fichário?

06

Tem bolsa, benefícios e oportunidades?

07

Quais são os horários?

08

Ambulatório. Precisa de ajuda?

09

Como e quando usar a biblioteca?

10

Vamos conversar?

11



Matrícula. Como fazer?

Para efetivação da matrícula, o responsável financeiro, necessariamente pai ou mãe do(a) aluno(a), deve enviar por e-mail os documentos digitalizados. A ausência de algum documento inviabilizará a matrícula.

↳ *Educação Infantil e Fundamental 1* – Após disponibilizarmos a vaga, o aluno deve participar da integração (vivência/atividade na escola) e, somente depois dessa atividade, poderá efetivar a matrícula.

↳ *Fundamental 11 e Ensino Médio* – Para esses candidatos, realizamos um processo seletivo a fim de verificar a aprendizagem dos alunos nos conteúdos e habilidades requeridos para a série. A efetivação da matrícula dependerá do desempenho do candidato no processo.



É a transporte?

Como anda?

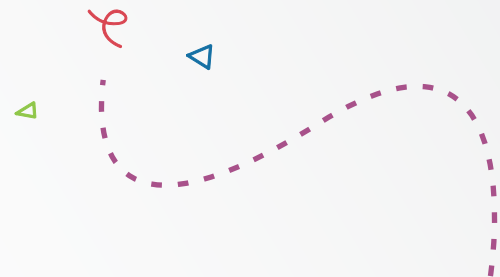
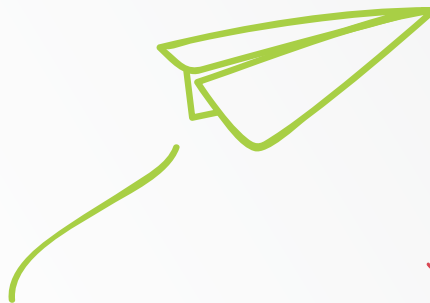
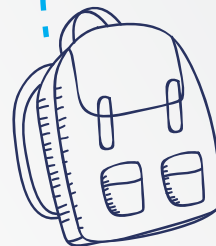
Temos diferentes transportadores que atendem nossos alunos.

A empresa Transoeste mantém um posto de atendimento no Colégio. Os contatos das demais empresas podem ser solicitados no Departamento de Atendimento às Famílias.

Transporte

Prédio da Vinci, 1º. andar.

Telefone: 3712-0532 • Ramal 234.



Uniforme

ou roupa da moda?

O uniforme escolar é um instrumento de identificação do aluno, de segurança e de adequação do vestuário no espaço escolar.

Ele garante que o aluno seja reconhecido, inclusive, fora do ambiente do Colégio.

É obrigatório da Educação Infantil ao 9º. ano do Ensino Fundamental II. Para o Ensino Médio, é obrigatório nas aulas de Educação Física e durante as atividades nos laboratórios.



“ A loja de uniformes mantém um espaço de atendimento no Colégio: ”

Prédio Picasso, 3º. andar.
Telefone: 3761-0069 • Ramal 227





Livro ou Apostila?

Caderno ou fichário?

A lista de materiais e livros é anual e ficará disponível na Secretaria e no **site** (www.albertsabin.com.br) a partir de 1º. de dezembro.

A papelaria Gotinha mantém uma loja de atendimento no Colégio:

Papelaria Gotinha

Prédio Picasso, 3º. andar.

Telefone: 3712-0808 • Ramal 235



Tem bolsa, benefícios e oportunidades?



Trabalhamos com bolsas de estudo nas situações abaixo:

→ *Desconto para irmãs*

Para matricular mais de um filho, sua família obtém desconto de:

- 5% para o segundo filho matriculado.
- 10% a partir do terceiro filho.

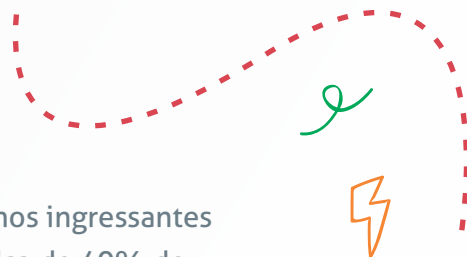
→ *Olimpiadas acadêmicas*

Descontos de 100, 80 ou 60%, oferecidos caso o aluno matriculado conquiste medalha de ouro, prata ou bronze, respectivamente (a partir do 6º. ano).

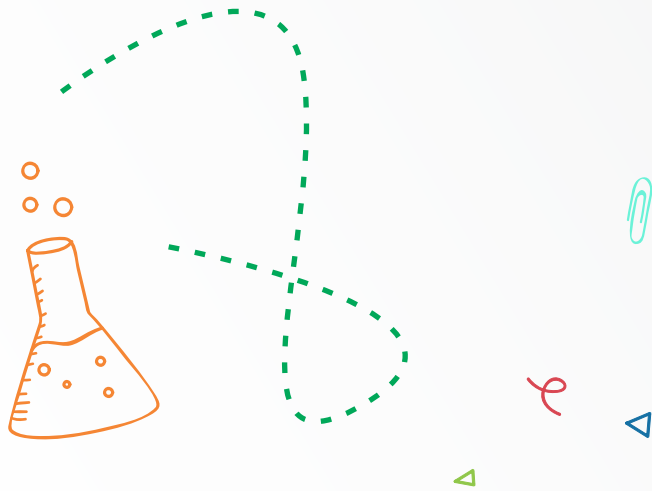
→ *Bolsas de incentivo aos estudos**

Disponibilizadas somente para estudantes que iniciarão a 1ª. série do Ensino Médio em 2021. Existem duas possibilidades:

- **Desafio acadêmico:** bolsa concedida, por meio de avaliação, para alunos ingressantes na 1ª. série do Ensino Médio. Os 40 primeiros colocados ganham bolsa de 40% de desconto.
- **Média global:** benefício oferecido aos alunos que conquistarem, ao final do primeiro trimestre da 1ª. série do Ensino Médio, média global 8,0 (oito), considerando-se as disciplinas de Língua Portuguesa, Matemática, Física, Química, Biologia, História e Geografia.



*O Regulamento do Programa está disponível em www.albertsabin.com.br/www/secretaria/









↳ Seguro - Educação

Este é um benefício a que a família pode aderir. É uma modalidade de seguro em grupo que garante a continuidade e a conclusão dos estudos até o Ensino Médio, para casos de infortúnios, relacionados na apólice, com o responsável legal ou financeiro pelo aluno.

↳ Programa Sabin+ Esportes & Cultura

Além da atividade física, este programa tem como foco a formação pessoal, a integração, o desenvolvimento de hábitos saudáveis e de trabalho em equipe, fortalecendo, assim, os valores apresentados em sala de aula. São 12 modalidades esportivas, além de Teatro, Coral, Xadrez, Espanhol, Artes, Robótica e Voluntário para os alunos praticarem após o período de aula, durante todo o ano letivo, sem custo adicional, de acordo com o Regulamento do Programa.

Preencha a ficha de inscrição do Programa Sabin+Esportes&Cultura e entregue-a no ato da matrícula para participar, conforme as vagas disponíveis.



Quais são
os horários?



Período da Manhã

- Educação Infantil e Ensino Fundamental I: das 7h10 às 12h
- Ensino Fundamental II: das 7h10 às 12h
- Ensino Médio:
 - 1^a. e 2^a. séries: das 7h10 às 12h55
 - 3^a. série: das 7h10 às 12h55 e das 14h às 15h30

Período da Tarde

- Educação Infantil e Ensino Fundamental I: das 13h10 às 18h
- Ensino Fundamental II: das 13h10 às 18h

Período Integral

- Educação Infantil e Ensino Fundamental I: das 7h10 às 18h
- Almoço: das 11h às 12h



Ambulatório precisa de ajuda?

Quatro profissionais especializados atendem os alunos, das 7h às 20h30, de segunda a sexta e, de acordo com o calendário, nos eventos do Colégio.

É fundamental preencher a ficha médica no ato da matrícula e atualizá-la sempre que necessário.





Como e quando usar a Biblioteca?

A biblioteca deve ser usada para atividades como leitura e pesquisa. Não deve ser usada para trabalhos em grupo. Para estes, estão disponíveis as salas nos segmentos apropriados.

Horário de funcionamento:

de segunda a sexta, das 7h às 19h
Telefone: 3712-0713 • Ramais 242/283

Biblioteca





Vamos Conversar?

→ *Alô Sabin*

3712-0713 • Ramal 261 - Linha direta com o Departamento de Atendimento às Famílias.

→ *Sabinnet*

No www.albertsabin.com.br, atualizado diariamente, você poderá visualizar:

- acompanhamento disciplinar
- calendário de provas e atividades
- faltas durante o trimestre
- fichas de inscrição para algumas atividades
- funcionamento do Colégio
- horário de aulas
- informações e imagens de eventos promovidos pelo Colégio
- notas parciais e finais de todas as disciplinas
- tarefas de casa



↳ *Atendimento às Famílias*

3712-0713 • Ramais 261/254/287
atend_familias@albertsabin.com.br

↳ *Coordenações do E. Média*

3712-0713 • Ramal 239
coord03@albertsabin.com.br

↳ *Secretaria*

3712-0713 • Ramal 203
secretaria@albertsabin.com.br

↳ *Coordenação da Ed. Infantil e E. Fundamental 1*

3712-0713 • Ramal 211
coord01@albertsabin.com.br

↳ *Coordenações de Inglês*

3712-0713 • Ramal 250
coord_ingles@albertsabin.com.br

↳ *Tesouraria*

3712-0713 • Ramal 204
tesouraria@albertsabin.com.br

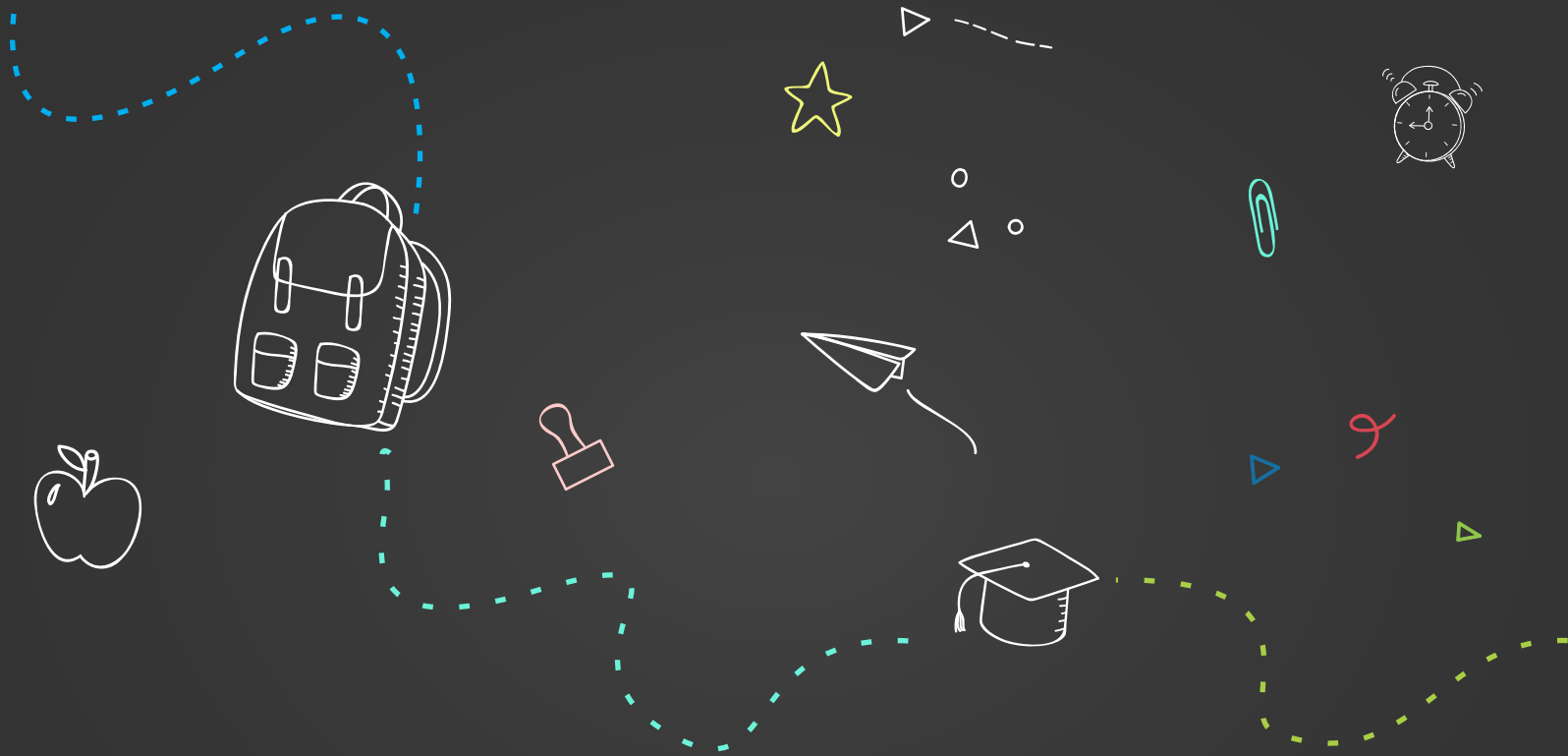
↳ *Coordenações do E. Fundamental 11*

3712-0713 • Ramais 215
coord02@albertsabin.com.br

↳ *Coordenações do Programa
Sabin+ Esportes & Cultura*

3712-0713 • Ramal 210
coord_ESP@albertsabin.com.br





Av. Darcy Reis, 1.901
Parque dos Príncipes
05396-450 - São Paulo, SP
www.albertsabin.com.br

**AS COLÉGIO ALBERT
SABIN**
Ensinar é criar oportunidades

  
/ColAlbertSabin