

O Sabin fez a lição de casa:

Respondeu às suas  
perguntas.



Matrícula. Como fazer?

03

E o transporte? Como anda?

04

Uniforme ou roupa da moda?

05

Livro ou apostila? Caderno ou fichário?

06

Tem bolsa, benefícios e oportunidades?

07

Quais são os horários?

08

Ambulatório. Precisa de ajuda?

09

Como e quando usar a biblioteca?

10

Vamos conversar?

11



## Matrícula. Como fazer?

Para efetivação da matrícula, o responsável financeiro, necessariamente pai ou mãe do(a) aluno(a), deve enviar por e-mail os documentos digitalizados. A ausência de algum documento inviabilizará a matrícula.

↳ *Educação Infantil e Fundamental 1* – Após disponibilizarmos a vaga, o aluno deve participar da integração (vivência/atividade na escola) e, somente depois dessa atividade, poderá efetivar a matrícula.

↳ *Fundamental 11 e Ensino Médio* – Para esses candidatos, realizamos um processo seletivo a fim de verificar a aprendizagem dos alunos nos conteúdos e habilidades requeridos para a série. A efetivação da matrícula dependerá do desempenho do candidato no processo.



# É a transporte?

## Como anda?

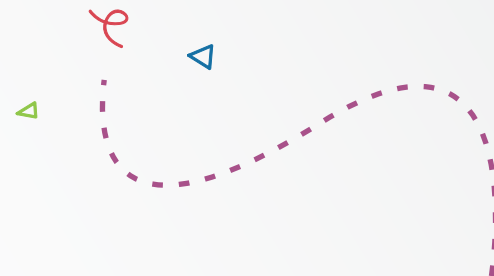
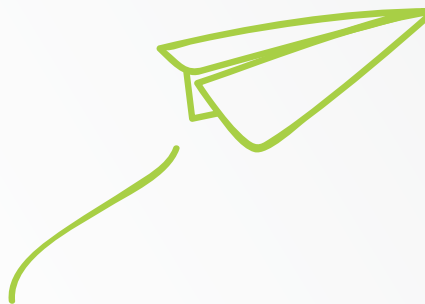
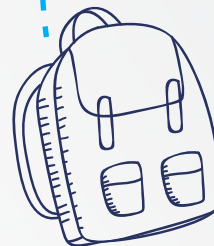
Temos diferentes transportadores que atendem nossos alunos.

A empresa Transoeste mantém um posto de atendimento no Colégio. Os contatos das demais empresas podem ser solicitados no Departamento de Atendimento às Famílias.

*Transporte*

Prédio da Vinci, 1º. andar.

Telefone: 3712-0532 • Ramal 234.



# Uniforme

## ou roupa da moda?

O uniforme escolar é um instrumento de identificação do aluno, de segurança e de adequação do vestuário no espaço escolar.

Ele garante que o aluno seja reconhecido, inclusive, fora do ambiente do Colégio.

É obrigatório da Educação Infantil ao 9º. ano do Ensino Fundamental II. Para o Ensino Médio, é obrigatório nas aulas de Educação Física e durante as atividades nos laboratórios.



“ A loja de uniformes mantém um espaço de atendimento no Colégio: ”

Prédio Picasso, 3º. andar.  
Telefone: 3761-0069 • Ramal 227





*Livro ou Apostila?*

*Caderno ou fichário?*

A lista de materiais e livros é anual e ficará disponível na Secretaria e no **site** ([www.albertsabin.com.br](http://www.albertsabin.com.br)) a partir de dezembro.

A papelaria Gotinha mantém uma loja de atendimento no Colégio:

*Papelaria Gotinha*

Prédio Picasso, 3º. andar.

Telefone: 3712-0808 • Ramal 235



# Tem bolsa, benefícios e oportunidades?



Trabalhamos com bolsas de estudo nas situações abaixo:

## → *Desconto para irmãs*

Para matricular mais de um filho, sua família obtém desconto de:

- 5% para o segundo filho matriculado.
- 10% a partir do terceiro filho.

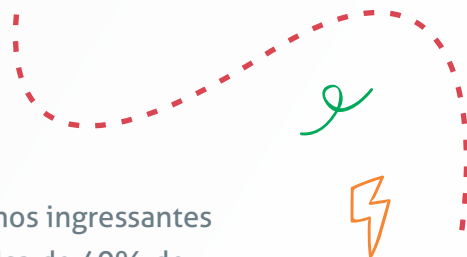
## → *Olimpiadas acadêmicas*

Descontos de 100, 80 ou 60%, oferecidos caso o aluno matriculado conquiste medalha de ouro, prata ou bronze, respectivamente (a partir do 6º. ano).

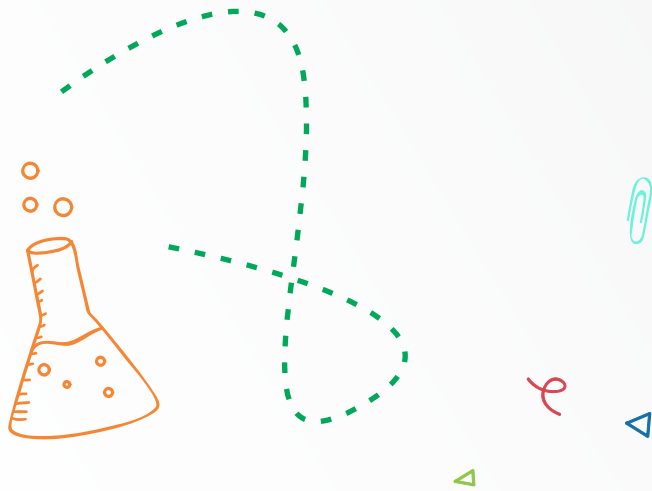
## → *Bolsas de incentivo aos estudos\**

Disponibilizadas somente para estudantes que iniciarão a 1ª. série do Ensino Médio. Existem duas possibilidades:

- **Desafio acadêmico:** bolsa concedida, por meio de avaliação, para alunos ingressantes na 1ª. série do Ensino Médio. Os 40 primeiros colocados ganham bolsa de 40% de desconto.
- **Média global:** benefício oferecido aos alunos que conquistarem, ao final do primeiro trimestre da 1ª. série do Ensino Médio, média global 8,0 (oito), considerando-se as disciplinas de Língua Portuguesa, Matemática, Física, Química, Biologia, História e Geografia.



\*O Regulamento do Programa está disponível em [www.albertsabin.com.br/www/secretaria/](http://www.albertsabin.com.br/www/secretaria/)



### Seguro - Educação

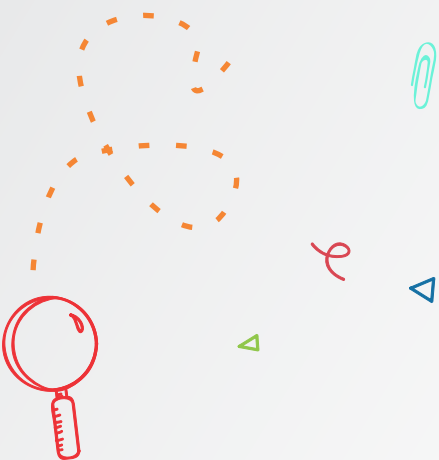
Este é um benefício a que a família pode aderir. É uma modalidade de seguro em grupo que garante a continuidade e a conclusão dos estudos até o Ensino Médio, para casos de infortúnios, relacionados na apólice, com o responsável legal ou financeiro pelo aluno.

### Programa Sabin+ Esportes & Cultura

Além da atividade física, este programa tem como foco a formação pessoal, a integração, o desenvolvimento de hábitos saudáveis e de trabalho em equipe, fortalecendo, assim, os valores apresentados em sala de aula. São 12 modalidades esportivas, além de Teatro, Coral, Xadrez, Espanhol, Artes, Novas Tecnologias e Voluntário para os alunos praticarem após o período de aula, durante todo o ano letivo, sem custo adicional, de acordo com o Regulamento do Programa.

Preencha a ficha de inscrição do Programa Sabin+Esportes&Cultura e entregue-a no ato da matrícula para participar, conforme as vagas disponíveis.





Quais são  
os horários?



## Educação Infantil e Ensino Fundamental

Período da Manhã  
Das 7h10 às 12h

Período da Tarde  
Das 13h10 às 18h

Período Integral  
Das 7h10 às 18h  
Almoço: das 11h às 12h



## Ensino Médio

1ª série

Segunda-feira: das 7h10 às 12h55 e das 14h às 18h\*  
\*Alunos que participam de alguma atividade esportiva estão dispensados da Educação Física, por isso, saem às 17h15 neste dia.

Demais dias da semana: das 7h10 às 12h55

2ª série

Das 7h10 às 12h55

3ª série

Das 7h10 às 12h55 e das 14h às 15h30

## *Ambulatório precisa de ajuda?*

Quatro profissionais especializados atendem os alunos, das 7h às 20h30, de segunda a sexta e, de acordo com o calendário, nos eventos do Colégio.

É fundamental preencher a ficha médica no ato da matrícula e atualizá-la sempre que necessário.





## Como e quando usar a Biblioteca?

A biblioteca deve ser usada para atividades como leitura e pesquisa. Não deve ser usada para trabalhos em grupo. Para estes, estão disponíveis as salas nos segmentos apropriados.

*Horário de funcionamento:*

de segunda a sexta, das 7h às 19h  
Telefone: 3712-0713 • Ramais 242/283

Biblioteca





## Vamos Conversar?

↳ *Alô Sabin*

3712-0713 • Ramal 261 - Linha direta com o Departamento de Atendimento às Famílias.

↳ *Site*

No [www.albertsabin.com.br](http://www.albertsabin.com.br), atualizado diariamente, você poderá visualizar:

- calendário de provas e atividades
- fichas de inscrição para algumas atividades - Área "Secretaria".
- funcionamento do Colégio
- horário de aulas - Área "Sabinnet"\*
- informações e imagens de eventos promovidos pelo Colégio - Calendário
- notas parciais e finais de todas as disciplinas - Área "Sabinnet"
- tarefas de casa - Área "Sabinnet"

\***Sabinnet:** Local destinado às informações acadêmicas individuais do aluno.



↳ *Atendimento às Famílias*

3712-0713 • Ramais 261/254/287

atendimento@albertsabin.com.br

↳ *Coordenações do E. Média*

3712-0713 • Ramal 239

coord03@albertsabin.com.br

↳ *Secretaria*

3712-0713 • Ramal 203

secretaria@albertsabin.com.br

↳ *Coordenação da Ed. Infantil e E. Fundamental 1*

3712-0713 • Ramal 211

coord01@albertsabin.com.br

↳ *Coordenações de Inglês*

3712-0713 • Ramal 250

coording@albertsabin.com.br

↳ *Tesouraria*

3712-0713 • Ramal 204

financeiro@albertsabin.com.br

↳ *Coordenações do E. Fundamental 11*

3712-0713 • Ramais 215

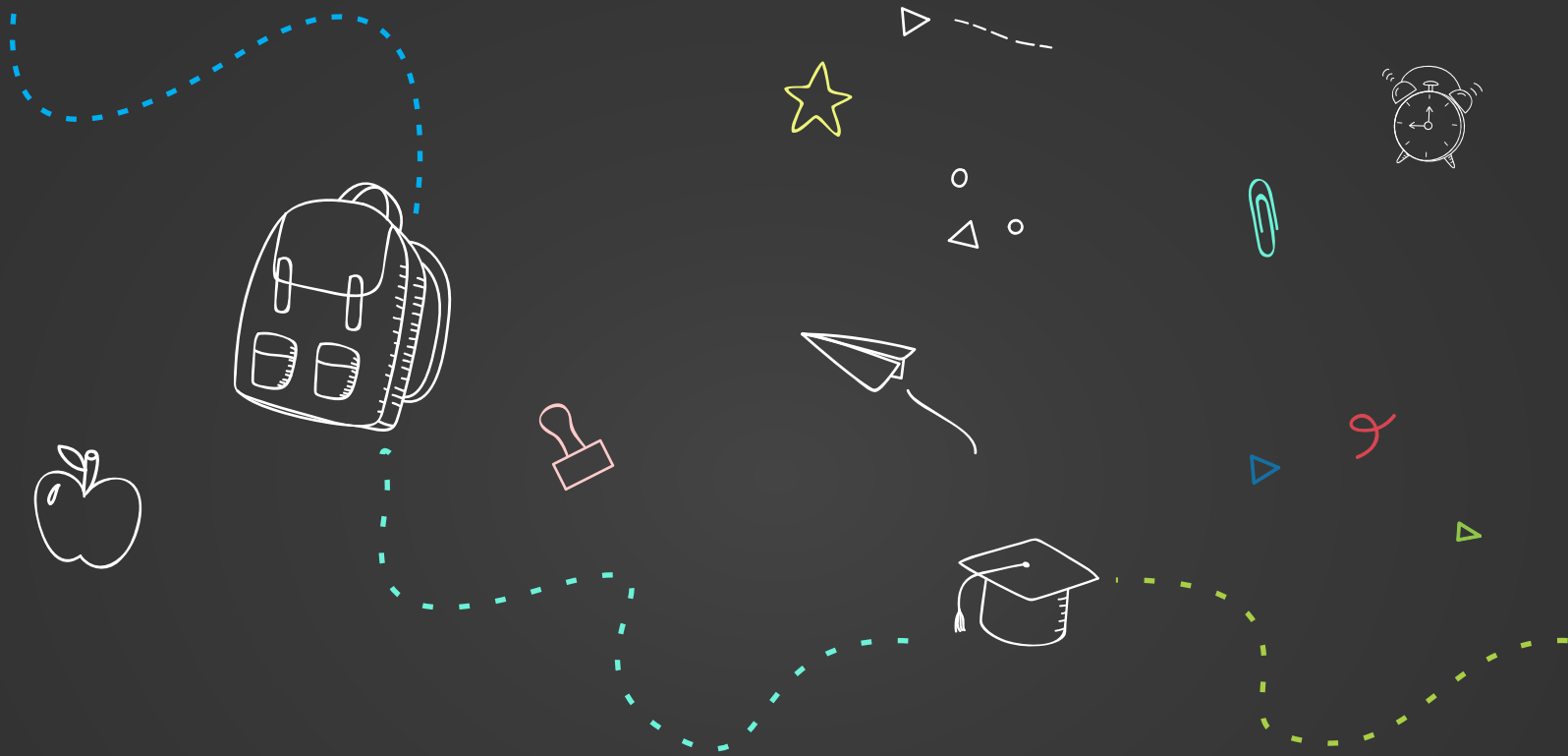
coord02@albertsabin.com.br

↳ *Coordenações do Programa  
Sabin+ Esportes & Cultura*

3712-0713 • Ramal 210

coordesporte@albertsabin.com.br





Av. Darcy Reis, 1.901  
Parque dos Príncipes  
05396-450 - São Paulo, SP  
[www.albertsabin.com.br](http://www.albertsabin.com.br)

**AS** COLÉGIO ALBERT  
**SABIN**  
Ensinar é criar oportunidades

    
/ColAlbertSabin